

**Uchwała Nr XLIX/289/17**

**Rady Gminy Łądek**

**z dnia 30 listopada 2017 r.**

**w sprawie zaliczenia dróg do kategorii dróg gminnych**

Na podstawie art. 18 ust. 2 pkt. 15 ustawy z dnia 8 marca 1990 r. o samorządzie gminnym (Dz. U. z 2017 r. poz. 1875) oraz art. 7 ustawy z dnia 21 marca 1985 r. o drogach publicznych (Dz. U. z 2016 r. poz. 1440 ze zm.) po zasięgnięciu opinii Zarządu Powiatu Słupeckiego, **Rada Gminy Łądek uchwala, co następuje:**

§ 1. Zalicza się do kategorii dróg gminnych drogi położone na terenie Gminy Łądek zgodnie z załącznikiem nr 1 do niniejszej uchwały.

§ 2. Przebieg graficzny dróg wymienionych w § 1 przedstawia załącznik nr 2 do niniejszej uchwały.

§ 3. Wykonanie uchwały powierza się Wójtowi Gminy Łądek.

§ 4. Uchwała wchodzi w życie po upływie 14 dni od daty ogłoszenia w Dzienniku Urzędowym Województwa Wielkopolskiego.

PRZEWODNICZĄCY  
RADY GMINY ŁĄDEK

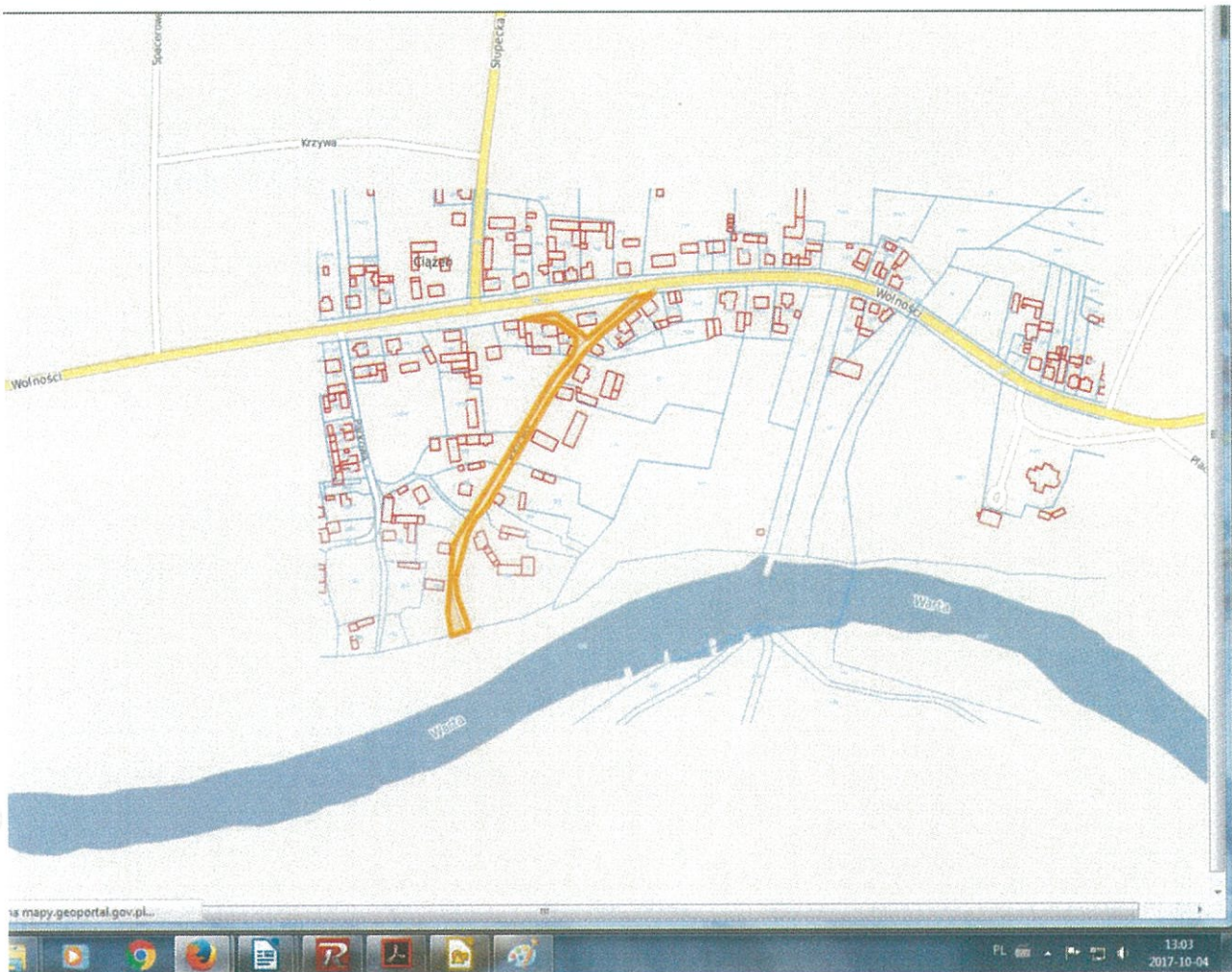
*Waldemar Błaszczak*

Załącznik nr 1 do Uchwały Nr XLIX/289/17  
Rady Gminy Łądek  
z dnia 30 listopada 2017 r.

Lp.	Nazwa drogi miejscowość	Przebieg drogi	Nr działki	Długość
1.	ul. Rieczna w Ciężeniu	od skrzyżowania z drogą wojewódzką nr W467 w kierunku południowym do działki nr 325 (rzeka Warta).	303	374m
2.	Ratyń	od skrzyżowania z drogą wojewódzką nr W467 w kierunku południowym obejmującą działkę nr 316/3 do granicy działki nr 317 i dalej działką nr 317 w kierunku zachodnim do drogi we wsi oznaczonej nr geod. 314/5.	316/3; 317	946m

Załącznik nr 2 do Uchwały Nr XLIX/289/17  
Rady Gminy Łądek  
z dnia 30 listopada 2017 r.

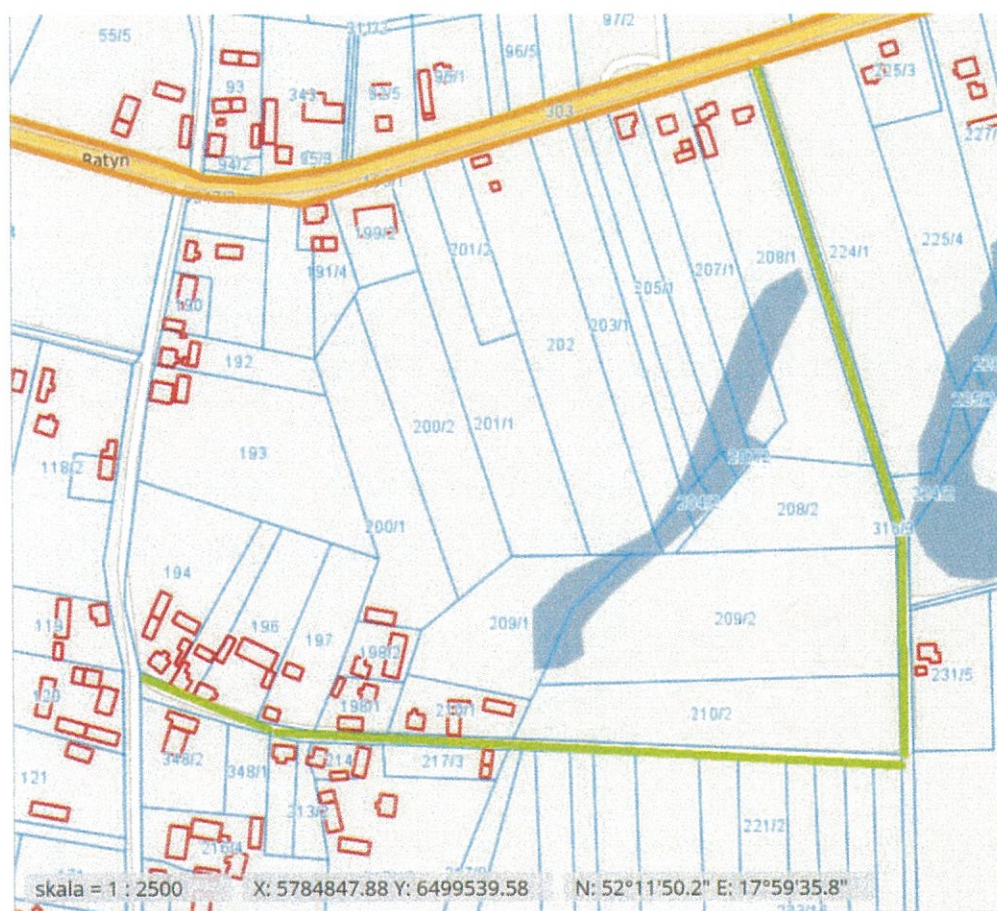
Pkt. 1. ul. Rieczna w Ciężeniu





Załącznik nr 2 do Uchwały Nr XLIX/289/17  
Rady Gminy Łądek  
z dnia 30 listopada 2017 r.

Pkt. 2. Ratyń, działka 316/2 i 317



Systematyka/obręb ewidencyjny



**UZASADNIENIE**  
**do Uchwały Nr XLIX/289/17**

**Rady Gminy Łądek**

**z dnia 30 listopada 2017 r.**

**w sprawie zaliczenia dróg do kategorii dróg gminnych**

Zgodnie z art. 7 ustawy z dnia 21 marca 1985 r. o drogach publicznych (Dz. U. z 2016 r., poz. 1440 ze zm.) do dróg gminnych zalicza się drogi o znaczeniu lokalnym, niezaliczone do innych kategorii, stanowiące uzupełnienie sieci dróg służących miejscowym potrzebom, z wyłączeniem dróg wewnętrznych.

Zaliczenie drogi do kategorii dróg gminnych oraz ustalenie ich przebiegu następuje w drodze uchwały Rady Gminy, po zasięgnięciu opinii właściwego zarządu powiatu.

Zarząd Powiatu Słupецkiego w terminie 21 dni od daty otrzymania projektu uchwały do zaopiniowania nie zajął stanowiska. Zgodnie z art 7a ust. 2 cyt ustawy niezłożenie opinii w przewidzianym terminie uznaje się za akceptację propozycji.

Zaliczenie do kategorii dróg gminnych stanowi podstawę do nadania numeracji danej drodze a co za tym idzie przyczyni się do prawidłowego prowadzenia ewidencji dróg zgodnie z Rozporządzeniem Ministra Infrastruktury z dnia 16 lutego 2005 r. (Dz. U. z 2005r, nr 67, poz. 582) w sprawie sposobu numeracji i ewidencji dróg publicznych, obiektów mostowych, tuneli, przepustów i promów oraz rejestru numerów nadanych drogom, obiektom mostowym i tunelom.

Wobec powyższego podjęcie uchwały uznać należy za uzasadnione.

  
WOJT  
Artur Mietkiewicz