

Uchwała Nr VIII/55/19
Rady Gminy Łądek
z dnia 27 marca 2019 r

w sprawie zmiany przebiegu dróg gminnych na terenie gminy Łądek.

Na podstawie art. 18 ust. 2 pkt. 15 ustawy z dnia 8 marca 1990 r. o samorządzie gminnym (Dz. U. z 2018 r. poz. 994 z późn. zm.) oraz art. 7 ust. 3 ustawy z dnia 21 marca 1985r. o drogach publicznych (Dz. U. z 2018r. poz. 2068 z późn. zm.) po zasięgnięciu opinii Zarządu Powiatu Słupskiego, **Rada Gminy Łądek uchwala, co następuje:**

§ 1. Ustala się zmianę przebiegu dróg gminnych zlokalizowanych na terenie gminy Łądek, zaliczonych Uchwałą Rady Gminy Łądek Nr LVII/337/18 z dnia 17.05.2018 r. w sprawie zaliczenia dróg do kategorii dróg gminnych.

§ 2. Szczegółowy opis przebiegu dróg przed zmianą i po zmianie zawarty jest w tabeli stanowiącej załącznik nr 1 do niniejszej uchwały.

§ 3. Przebieg oraz położenie dróg gminnych po zmianie ukazuje mapa stanowiąca załącznik graficzny nr 2 do niniejszej uchwały.

§ 4. Wykonanie uchwały powierza się Wójtowi Gminy Łądek.

§ 5. Uchwała wchodzi w życie po upływie 14 dni od daty ogłoszenia w Dzienniku Urzędowym Województwa Wielkopolskiego.

PRZEWODNICZĄCY
RADY GMINY ŁĄDEK


Waldemar Błaszczak

Załącznik nr 1 do Uchwały Nr VIII/55/19
Rady Gminy Łądek
z dnia 27 marca 2019 r

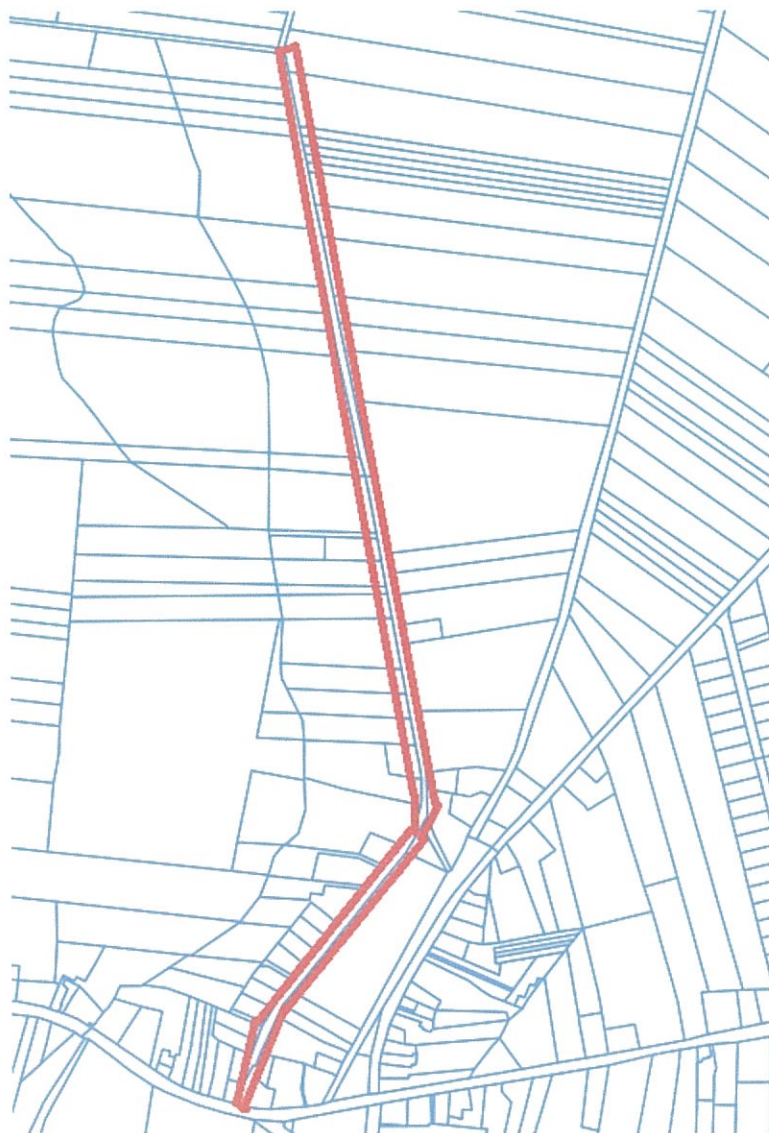
Lp.	Nazwa drogi miejscowość	Przebieg drogi	Nr działki	Długość
1.	ul. Parkowa w Ciężeniu	od skrzyżowania z drogą wojewódzką nr W466 w kierunku południowym do działki nr 325 (rzeka Warta) oraz w kierunku wschodnim działka nr 297 do ul. Rzecznej	285, 297, 282	420 m
2.	ul. Wąska w Ciężeniu	od skrzyżowania z drogą wojewódzką nr W467 w kierunku północnym do skrzyżowania z działką nr 92	43,180	1276 m
2.	Łąd	od skrzyżowania z drogą na działce 84/6 w kierunku północno-zachodnim do działki nr 233	247	48 m
3.	Łąd	od skrzyżowania z drogą na działce 84/6 w kierunku południowo-zachodnim do działki nr 318 (rzeka Warta)	312	131 m
4.	Łąd	od skrzyżowania z drogą na działce 84/6 w kierunku zachodnim do działki nr 190/3	275/2, 206/1, 207/1, 208/1, 209/1, 210/1	340 m
5.	Łąd	od skrzyżowania z drogą wojewódzką nr W467 w kierunku południowym do działki nr 980	84/6	353 m

Załącznik nr 2 do Uchwały Nr VIII/55/19
Rady Gminy Łądek
z dnia 27 marca 2019 r

Pkt. 1 ul. Parkowa w Ciężeniu



Pkt. 2. ul. Wąska w Ciężeniu



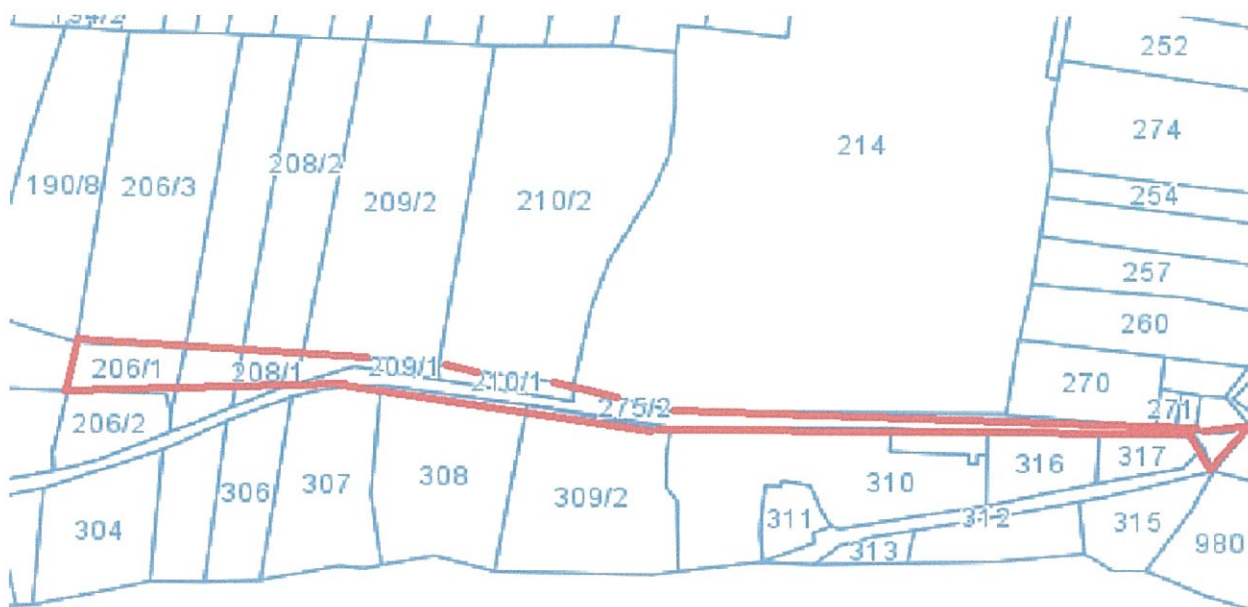
Pkt. 3. Łąd, działka 247



Pkt. 4. Łąd, działka 312



Pkt. 5. Łąd, działki 275/2, 206/1, 207/1, 208/1, 209/1, 210/1



Pkt. 6. Łąd, działka 84/6



UZASADNIENIE
do uchwały Nr VIII/55/19

Rady Gminy Łądek
z dnia 27 marca 2019 r

w sprawie zmiany przebiegu dróg gminnych na terenie gminy Łądek.

Zgodnie z art. 7 ust. 3 ustawy z dnia 21 marca 1985 r. o drogach publicznych (Dz. U. z 2018 r., poz. 2068 ze zm.) ustalenie przebiegu istniejących dróg gminnych następuje w drodze Uchwały Rady Gminy.

Uchwała dotyczy zmian przebiegu dróg publicznych gminnych przyjętych Uchwałą Nr LVII/337/18 z dnia 17.05.2018 r.

Zmiana podyktowana jest włączeniem jednej działki (odcinka drogowego) do drogi publicznej oraz ustalenie dokładnej długości dróg publicznych objętych ww. Uchwałą.

Zaliczenie drogi do kategorii dróg gminnych oraz ustalenie ich przebiegu następuje w drodze uchwały Rady Gminy, po zasięgnięciu opinii właściwego Zarządu Powiatu.

Zarząd Powiatu Słupецkiego w terminie 21 dni od daty otrzymania projektu uchwały do zaopiniowania nie wniósł uwag. Zgodnie z art 7a ust. 2 cyt ustawy niezłożenie opinii w przewidzianym terminie uznaje się za akceptację propozycji.

Wobec powyższego podjęcie uchwały uznać należy za uzasadnione.


WOJT
Artur Mietkiewicz