

**DECYZJA NR 4/2021**  
**o lokalizacji inwestycji celu publicznego**

Na podstawie art. 50, ust. 1 ustawy z dnia 27 marca 2003 roku – o planowaniu i zagospodarowaniu przestrzennym (Dz.U. z 2020 roku, poz. 293 ze zm.) w związku z art. 4, ust. 2, pkt 1 tejże ustawy oraz art. 104 ustawy z 14 czerwca 1960 roku – Kodeks postępowania administracyjnego (Dz.U. z 2021 roku, poz. 735) i po uzgodnieniu stosownie do art. 53 powołanej na wstępie ustawy

**u s t a l a m**

na rzecz Gminy Łądek, ul. Rynek 26, 62-406 Łądek

**warunki zabudowy**

na działkach: nr 149/1, 20, 92 obręb Ciężen Wschód, gm. Łądek

**dla inwestycji obejmującej**

budowę drogi gminnej – przebudowa drogi gminnej wraz z niezbędnym wyposażeniem.

I. Ustalenia dotyczące rodzaju zabudowy.

Obiekt infrastruktury technicznej.

II. Warunki i szczegółowe zasady zagospodarowania terenu oraz jego zabudowy wynikające z przepisów odrębnych:

1. Ustalenia dotyczące funkcji zabudowy i wymagań ochrony i kształtowania ładu przestrzennego:
  - 1) budowa drogi gminnej:
    - a) nawierzchnia jezdni z betonu asfaltowego,
    - b) długość jezdni ok. 500 mb,;
    - c) szerokość jezdni 4,0 m – 5,0 m
    - d) chodnik z kostki betonowej;
    - e) długość chodnika ok. 300 mb.
2. Ustalenia dotyczące ochrony środowiska , przyrody i krajobrazu:
  - 1) inwestycja nie jest realizowana na terenie objętym formą ochrony przyrody;
  - 2) inwestycja nie jest realizowana w granicach głównego zbiornika wód podziemnych;
  - 3) w przypadku natrafienia w trakcie prowadzonych prac ziemnych na kopalne szczątki roślin lub zwierząt należy niezwłocznie powiadomić o tym fakcie Regionalnego Dyrektora Ochrony Środowiska w Poznaniu lub Wójta Gminy Łądek.
3. Ustalenia dotyczące ochrony dziedzictwa kulturowego i zabytków oraz dóbr kultury współczesnej:
  - 1) inwestycja nie jest realizowana na obszarze objętym ochroną konserwatorską.
4. Ustalenia dotyczące obsługi w zakresie infrastruktury technicznej i komunikacji:
  - a) zaopatrzenie w energię elektryczną – nie dotyczy;
  - b) zaopatrzenie w wodę – nie dotyczy;
  - c) odprowadzenie ścieków – nie dotyczy;
  - d) odprowadzenie wód opadowych i roztopowych powierzchniowo na teren do którego inwestor posiada tytuł prawny;
  - e) ogrzewanie – nie dotyczy;

- f) obsługa komunikacyjna przebudowywanym zjazdem z drogi wojewódzkiej na warunkach ustalonych przez zarządcę drogi.
5. Ustalenia wymagań dotyczących ochrony interesów osób trzecich:
- a) obwieszczenie o wszczęciu postępowania z dnia 28.04.2021 r. nr GPL.6733.5.2021,
  - b) zawiadomienie stron o wszczęciu postępowania pismem z dnia 28.04.2021 r. nr GPL.6733.5.2021,
  - c) obiekty budowlane i urządzenia techniczne nie mogą powodować przekroczenia dopuszczalnych standardów środowiska na sąsiednich nieruchomościach.

III. Linie rozgraniczające teren inwestycji:

Linie rozgraniczające teren inwestycji zostały oznaczone na mapie zasadniczej w skali 1:1000 linią przerywana i cyframi 1 – 12, stanowiącej załącznik graficzny do niniejszej decyzji.

IV. Ważność decyzji:

Stosownie do treści art. 65 ustawy z dnia 27 marca 2003 roku – o planowaniu i zagospodarowaniu przestrzennym (Dz.U. z 2020 r. poz. 293 ze zm.) niniejsza decyzja utraci ważność, jeżeli:

- a) inny wnioskodawca uzyska pozwolenia na budowę,
- b) dla tego terenu uchwalono plan miejscowy, którego ustalenia są inne niż w wydanej decyzji.

### UZASADNIENIE

W dniu 26.04.2021 r. Gmina Łądek, ul. Rynek 26, 62-406 Łądek, wystąpiła o wydania decyzji ustalającej warunki zabudowy dla inwestycji celu publicznego polegającej na budowie drogi gminnej ul. Cmentarna – przebudowa drogi gminnej wraz z niezbędnym wyposażeniem na działkach: nr 149/1, 20, 92 obręb Ciężarów Wschód, gm. Łądek.

Inwestycja ta, jest inwestycją celu publicznego i stanowi realizację celów, o których mowa w art. 6 ustawy z dnia 21 sierpnia 1997 roku o gospodarce nieruchomościami (Dz.U. z 2020 roku, poz. 65).

Projektowana inwestycja nie jest wymieniona w Rozporządzeniu Rady Ministrów z dnia 10 września 2019 r. w sprawie przedsięwzięć mogących znacząco oddziaływać na środowisko (Dz.U. z 2019 roku, poz. 1839 ze zmianami).

Inwestycja jest realizowana na terenie:

- nie wymagającym uzyskania zgody na przeznaczenie gruntów rolnych i leśnych na cele nierolnicze i nieleśne
- nie objętym ochroną konserwatorską
- nie objętym formą ochrony przyrody
- inwestycja nie jest realizowana w granicach głównego zbiornika wód podziemnych.

Decyzja została uzgodniona przez:

- Państwowe Gospodarstwo Wodne Wody Polskie, Zarząd Zlewni w Kole, ul. Prusa 3, 62-600 Koło,
- Starostwo Powiatowe w Słupcy, Wydział Gospodarki Nieruchomościami, ul. Poznańska 20, 62 400 Słupca,
- Wielkopolski Zarząd Dróg Wojewódzkich w Poznaniu, ul. Wilczak 51, 61-623 Poznań,

W związku z powyższym, należało orzec jak w sentencji.

Projekt decyzji sporządził mgr inż. arch. Marian Lis

- członek Wielkopolskiej Okręgowej Izby Architektów WP-0116.

## POUCZENIE

1. Od niniejszej decyzji służy stronom odwołanie do Samorządowego Kolegium Odwoławczego w Koninie, za pośrednictwem Wójta Gminy Łądek, w terminie 14 dni od jej otrzymania.
2. W trakcie biegu terminu do wniesienia odwołania strona może zrzec się prawa do wniesienia odwołania wobec organu administracji publicznej, który wydał decyzję.
3. Z dniem doręczenia organowi administracji publicznej oświadczenia o zrzeczeniu się prawa do wniesienia odwołania przez ostatnią ze stron postępowania, decyzja staje się ostateczna i prawomocna.



**WOJT**  
*Artur Miętkiewicz*

### Załączniki:

1. Kopia mapy zasadniczej w skali 1:1000 z zaznaczonym terenem inwestycji.

### Otrzymują:

1. Gmina Łądek, ul. Rynek 26, 62-406 Łądek
2. a/a

### Do wiadomości:

1. Marszałek Województwa Wielkopolskiego



WOJCI

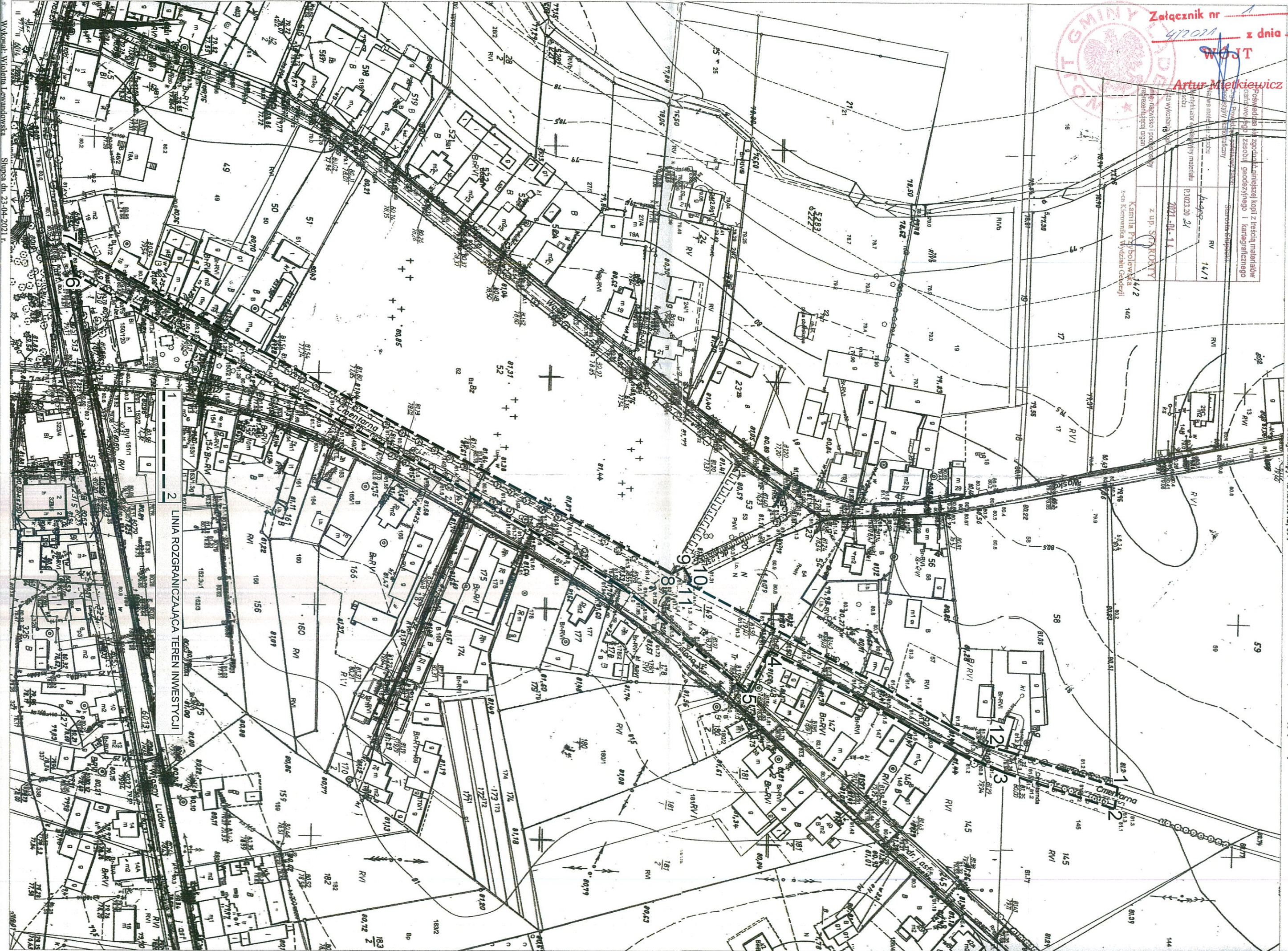
Artur Mietkiewicz

Posiadaca się zgodził niniejszej kopii z treścią materiałów  
planu zagospodarowania terenu (PZT) z załącznikami: geodezyjnego i kartograficznego  
Planu zagospodarowania terenu (PZT) z załącznikami: geodezyjnego i kartograficznego  
z up. SPT ROKATY  
Kamila Półkolowicka  
Kam Kierownika Wydziału Geodezji

STAROSTA SŁUPECKI  
WG.642.581.2021

Wydruk z mapy zasadniczej  
Skala 1:1000  
Sekcja mapy: 424.331.142.094

Województwo: wielkopolska  
Powiat: słupecki  
Jednostka ewidencyjna: Łądek  
Obręb ewidencyjny: CIĄŻEN WSCHOD



1  
2  
LINIA ROZGRANICZAJĄCA TEREN INWESTYCJI

