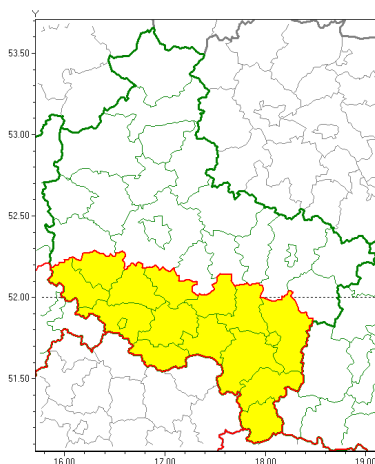




Zasięg ostrzeżeń w województwie

Silny wiatr
2022-01-02 22:40



WOJEWÓDZTWO WIELKOPOLSKIE
OSTRZEŻENIA METEOROLOGICZNE ZBIORCZO NR 1
WYKAZ OBYWÓW ZUJACYCH OSTRZEŻENIE
o godz. 22:40 dnia 02.01.2022

Zjawisko/Stopień zagrożenia	Silny wiatr/1
Obszar (w nawiasie numer ostrzeżenia dla powiatu)	powiaty: gostyński(1), grodziski(1), jarociński(1), kaliski(1), Kalisz(1), kpiński(1), kościański(1), krotoszyński(1), leszczyński(1), Leszno(1), ostrowski(1), ostrzeszowski(1), pleszewski(1), rawicki(1), remski(1), wolsztyński(1)
Ważność	od godz. 08:00 dnia 03.01.2022 do godz. 14:00 dnia 03.01.2022
Prawdopodobieństwo	80%
Przebieg	Prognozuje się wystąpienie silnego wiatru o średniej prędkości od 30 km/h do 40 km/h, w porywach do 75 km/h, z zachodu.
SMS	IMGW-PIB OSTRZEŻENIA: WIATR/1 wielkopolskie (16 powiatów) od 08:00/03.01 do 14:00/03.01.2022 prędkość do 40 km/h, porywy do 75 km/h, W. Dotyczy powiatów: gostyński, grodziski, jarociński, kaliski, Kalisz, kpiński, kościański, krotoszyński, leszczyński, Leszno, ostrowski, ostrzeszowski, pleszewski, rawicki, remski i wolsztyński.
RSO	Woj. wielkopolskie (16 powiatów), IMGW-PIB wydał ostrzeżenie pierwszego stopnia o silnym wietrze
Uwagi	Brak.
Dyrektor synoptyk IMGW-PIB	Lech Buchert



Instytut Meteorologii i Gospodarki Wodnej - Państwowy Instytut Badawczy

Centralne Biuro Prognoz Meteorologicznych - Wydział w Poznaniu

60-594 Poznań ul. Dąbrowskiego 174 /176

tel: 61 8495150

email: meteo.poznan@imgw.pl

www: [www: www.imgw.pl](http://www.imgw.pl)

Opracowanie niniejsze i jego format, jako przedmiot prawa autorskiego podlega ochronie prawnej, zgodnie z przepisami ustawy z dnia 4 lutego 1994r o prawie autorskim i prawach pokrewnych (dz. U. z 2006 r. Nr 90, poz. 631 z późn. zm.).

Wszelkie dalsze udostępnianie, rozpowszechnianie (przedruk, kopiowanie, wiadomości sms) jest dozwolone wyłącznie w formie dosłownej z bezwzględnym wskazaniem źródła informacji tj. IMGW-PIB.