

MAPA DO CELÓW PROJEKTOWYCH

Skala 1:500
Sekcja 6.173.20.23.1.1

Nazwa miejscowości: Łądek
Jednostka ewidencyjna: 302302_2 Łądek
Obręb ewidencyjny: 0011 Łądek

Oznaczenie kancelaryjne zgłoszenia pracy geodezyjnej: GKK.6640.258.2019
Układ współrzędnych prostokątnych płaskich: 2000/6
Układ wysokości: Kronsztadt 86

Służebności gruntowych nie badano

Stan aktualny na dzień: 26.03.2019 r.
Data opracowania: 29.03.2019 r.

Wykonawca:

GEO-POMIAR
Usługi geodezyjne i kartograficzne
Weronika Burda
62-406 Łądek, ul. Słupecka 85 Burda
tel. 693 101 223
NIP 6671723496 REGON 302188576

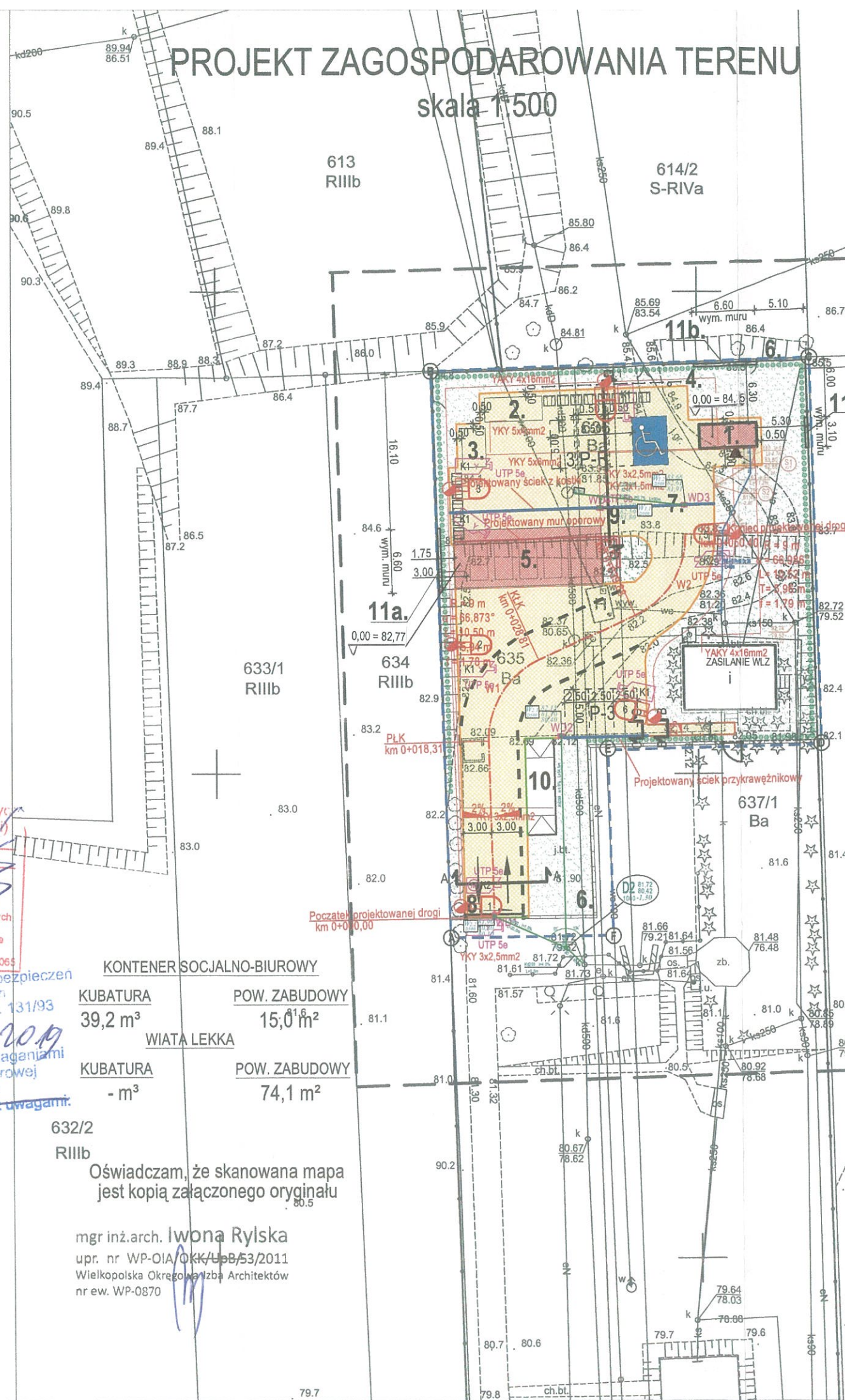
GEODETA UPRAWNIONY
Burda
inż. Bartosz Burda
Nr uprawnień 21464

oznaczenie granic obszaru, który był przedmiotem aktualizacji

Nie wyklucza się istnienia w terenie innych nie wskazanych na niniejszej mapie urządzeń podziemnych, które nie były zgłoszone do inwentaryzacji.

PROJEKT ZAGOSPODAROWANIA TERENU

skala 1:500



LEGENDA

- OBIEKTY**
- Kontener socjalno-biurowy
 - Pomieszczenie magazynowe na odpady oraz przedmioty przeznaczone do ponownego użycia, w pomieszczeniu przewidziano warsztat na potrzeby przygotowania odpadów do ponownego użycia - według odrębnego opracowania
 - Pomieszczenie magazynowe na odpady niebezpieczne i ZSEE - według odrębnego opracowania
 - Tablice informacyjne zwiększające świadomość mieszkańców - według odrębnego opracowania
 - Wiata lekka (zadaszenie kontenerów otwartych)
 - Ogrodzenie
 - Powierzchnie utwardzone (betonowa kostka brukowa z podbudową pod ruch ciężki, kategoria KR-3)
 - Szlaban automatyczny z dzwoniem
 - Mur oporowy (rampa)
 - Waga najazdowa - według odrębnego opracowania
 - 11a-c. Mur oddzielenia przeciwpożarowego

- SYMBOLE I KRESKOWANIA

- tereny zielone
- obiekty budowlane (objęte projektem)
74,1m²+15,0m²=89,1m²
- powierzchnie utwardzone - 999,43m²
- A-B - zakres opracowania - 1894m²
- miejsce postojowe dla NP 3,6x5,0m
- miejsce postojowe 2,5x5,0m
- miejsce postojowo-rozładunkowe 2,5x5,0m
- zieleni izolacyjna
- planowany pojemnik 1,1m³
- ogrodzenie
- krawężnik 15x30x100, wystający + 12cm
- opomnik 12x25x100, wystający + 2cm
- obrzeże 8x30x100
- wpust drogowy

KONSPROJEKT - WIESŁAWA KOLENDĄ TURKOWICE 46, 62-700 TUREK

Obiekt:	PUNKT SELEKTYWNEGO ZBIERANIA ODPADÓW KOMUNALNYCH
Inwestor:	GMINA ŁĄDEK UL. RYNEK 26, 62-406 ŁĄDEK
Temat:	PROJEKT ZAGOSPODAROWANIA TERENU
Lokalizacja:	GMINA ŁĄDEK, ŁĄDEK, DZ. NR EW. 635, 636, 637/1
Projektant Architektura:	mgr inż. arch. IWONA RYLSKA WP-OIA/OKK/UpB/53/2011 upr. bud. do proj. w spec. architektonicznej bez ograniczeń
Konstrukcja:	inż. WIESŁAWA KOLENDĄ WKP/0050/POOK/10 upr. bud. do proj. w spec. budowlano-konstrukcyjnej bez ograniczeń
Branża Drogową:	mgr inż. WITOLD ROSIAK WKP/0116/POOD/18 upr. bud. do proj. w spec. inżynierskiej drogowej bez ograniczeń
Branża Sanitarna:	mgr inż. MAREK KUBIAK GP 7342/67/A i 67/B/94 upr. bud. do wyk. samodzielnej funkcji proj. i kierownika budowy i robót, w spec. instalacyjno-inżynierskiej w zakresie: sieci wod-kan, c.a.
Branża Elektryczna:	inż. JERZY OWŚWIEJKO WKP/0148/POOE/08 upr. bud. do proj. w spec. instalacyjnej w zakresie sieci, instalacji i urządzeń elektrycznych i elektroenergetycznych bez ograniczeń

Poswiadcza się, że niniejszy dokument został opracowany w wyniku prac geodezyjnych i kartograficznych, których rezultaty zawiera operat techniczny wpisany do ewidencji materiałów państwowego zasobu geodezyjnego i kartograficznego

Organ Prowadzący państwowy zasób geodezyjny i kartograficzny	Starosta Słupecki
Identyfikator ewidencji materiału zasobu	P.3023.20.19.6M
Data wpisania operatu technicznego do ewidencji materiałów zasobu	04 KWI. 2019
Imię, nazwisko i podpis osoby reprezentującej organ	Starosta

Uzgodniono pod względem wymagań higienicznych i zdrowotnych bez zastrzeżeń (z zastrzeżeniami)

Data: 18.06.2019
L.p. opinii: 18/06
mgr inż. Wanda Słowińska
rzeczniczka ds. sanitarnohigienicznych nr upr. 67-BP/0/94
w zakresie budownictwa przemysłowego i ogólnie bez służby zdrowia 62-510 Konin, ul. Teiligi 12, tel. 063 2450065

Rzeczniczka do spraw zabezpieczeń przeciwpożarowych
inż. Feliks Grzelka Nr upr. 131/93
Data: 29.06.2019
Zgodność projektu z wymaganiami ochrony przeciwpożarowej
STWIERDZAM
bez uwag: z uwagami.

KONTENER SOCJALNO-BIUROWY	KUBATURA	POW. ZABUDOWY
	39,2 m ³	15,0 m ²
WIATA LEKKA	KUBATURA	POW. ZABUDOWY
	- m ³	74,1 m ²

Oświadczam, że skanowana mapa jest kopią załączonego oryginału

mgr inż. arch. Iwona Ryłska
upr. nr WP-OIA/OKK/UpB/53/2011
Wielkopolska Okręgowa Izba Architektów nr ew. WP-0870

Uzgodniam projekt bez uwag.
KIEROWNIK

ZAKŁAD GOSPODARKI KOMUNALNEJ
ul. Pólna 8a, 62-406 Łądek
tel. 63 276 30 78

Uzgodniam projekt bez uwag.
WÓJT
Artur Miętkiewicz

GMINA ŁĄDEK
ul. Rynek 26, 62-406 Łądek
tel. 63 276 35 12 fax (63) 276 38 69
NIP 667-169-77-41
REGON 311019361