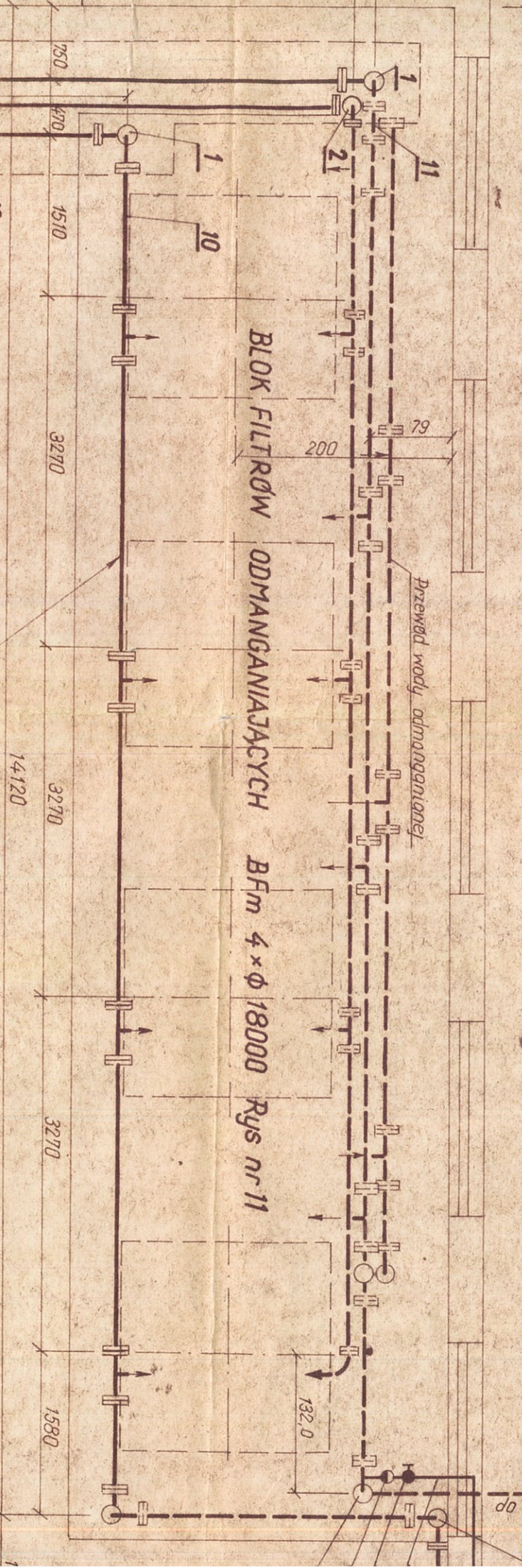
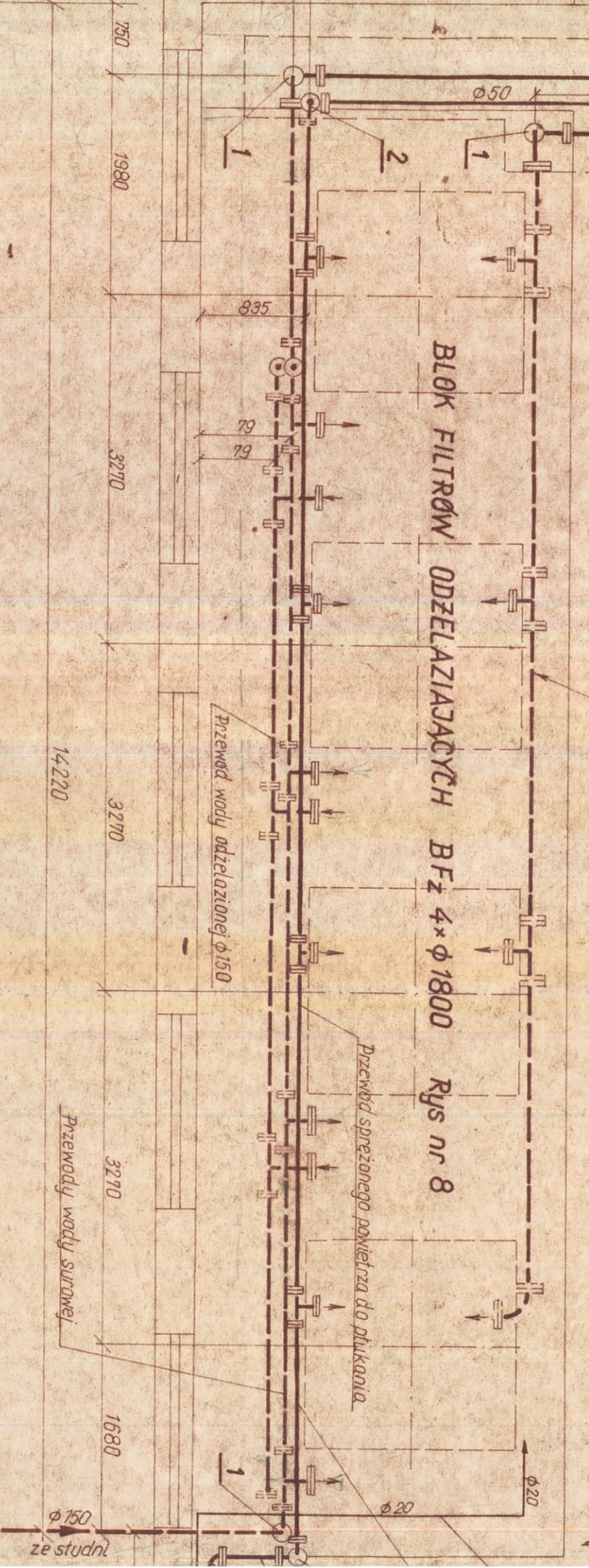


13860



BLOK FILTRÓW ODMANGANIAJĄCYCH BFm 4 x φ 18000 Rys nr 11

Przewód wody do płukania filtrów φ 150



BLOK FILTRÓW ODZELAZAJĄCYCH BFz 4 x φ 18000 Rys nr 8

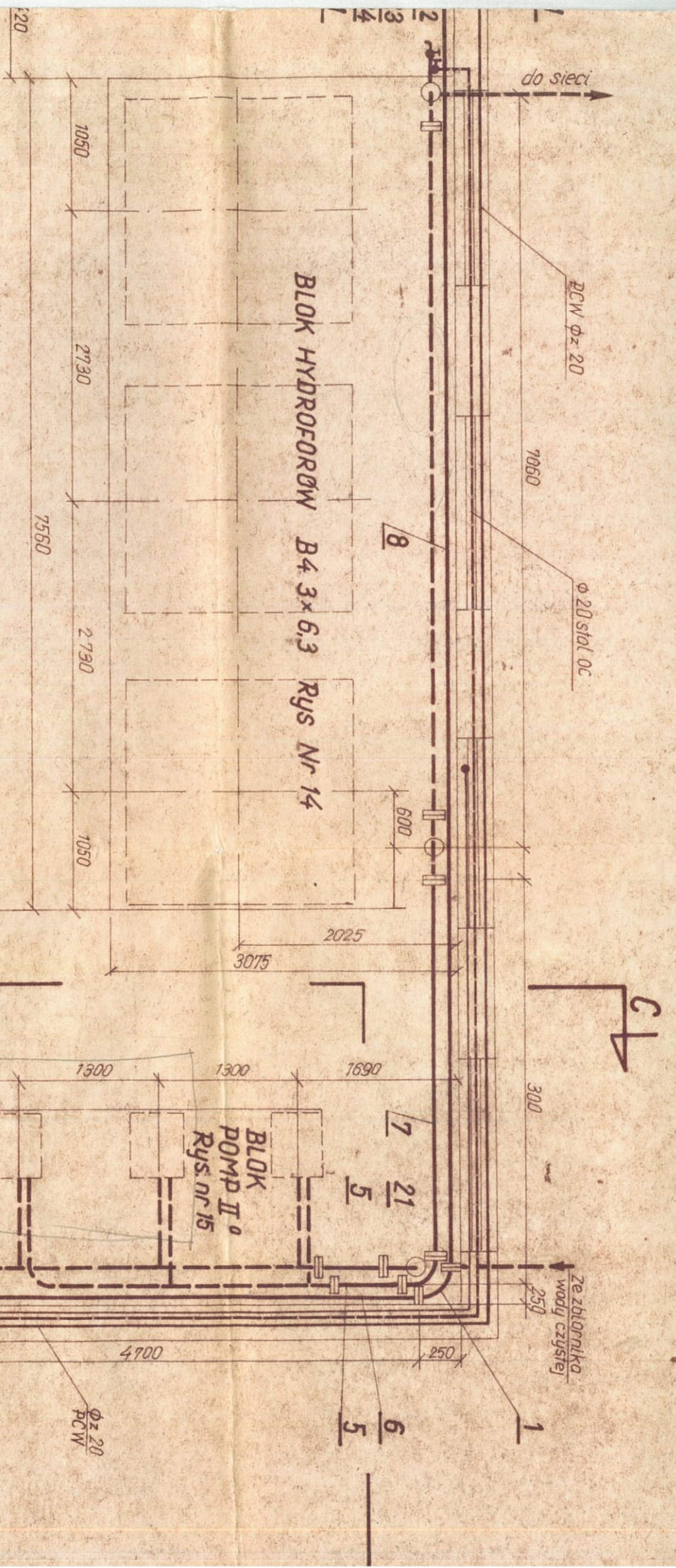
Przewód sprężonego powietrza do płukania

Przewód wody oddzielającej φ 150

Przewody wody surowej

ze studni φ 150

9



HALA TECHNOLOGICZNA

BLOK SPRĘZAREK
BS 2x WAN-E
Rys nr 19

BLOK POMP II^o
Rys nr 15

BLOK PŁUCZNY
Rys nr 18

Spężone powietrze do nagawietrzania wody surowej

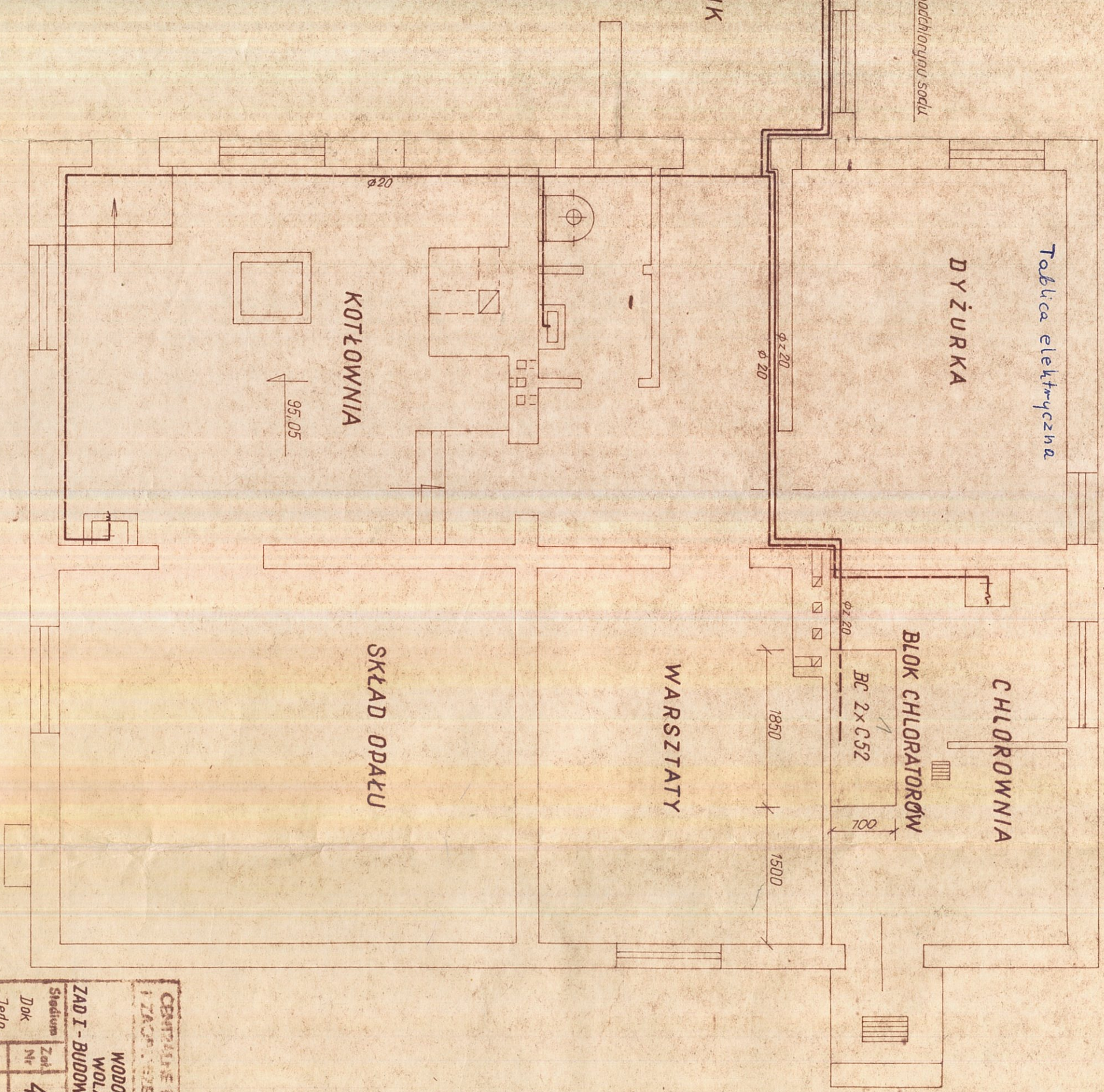
Sp. pow. do uzupełnienia poduszki w hydroforach

- UWAGA**
1. Przewody oznaczone liniami przerywanymi ujęto w blokach technologicznych.
 2. Instalacje wodociągowa ujęto w proj. wod-kan rys 22.

4A

podchlorynu sodu

IK



**CENTRALNE BIURO STUDIÓW I PROJEKTÓW
I ZADZIAŁANIE W OBLASCI WODOWNICTWA W WŁOCIAWKU**

**ZAD I - BUDOWA STACJI WODOCIAGOWEJ
W OLCIAWKU**

Stadium	Zad. Nr	Nazwa
Dok.	4	ROZMIESZCZENIE BUDÓW TECHNOLOGICZNYCH
Jedn.	Nr	Skala
	Egz.	1 : 50
Data marzec 1985 r.		