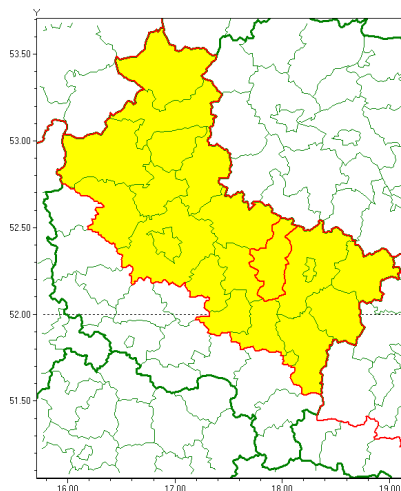




Zasięg ostrzeżenia w województwie

Silny wiatr



Ostrzeżenie meteorologiczne Nr 2

Nazwa biura	IMGW-PIB Meteorological Forecast Centre, Poznan Team
Zjawisko/stopień zagrożenia	Silny wiatr/ 1
Obszar	województwo wielkopolskie powiat śrepski
Ważność	od godz. 04:00 dnia 14.01.2022 do godz. 15:00 dnia 14.01.2022
Przebieg	Prognozuje się wystąpienie silnego wiatru o średniej prędkości od 30 km/h do 40km/h, w porywach do 80 km/h, z zachodu i północnego zachodu.
Prawdopodobieństwo wystąpienia zjawiska(%)	80%
Uwagi	Brak.
Dyrektor synoptyk IMGW-PIB	Przemysław Szrama
Godzina i data wydania	godz. 12:08 dnia 13.01.2022
SMS	IMGW-PIB OSTRZEŻENIE: WIATR/1 wielkopolskie/śrepski od 04:00/14.01 do 15:00/14.01.2022 prędkość do 40 km/h, porywy do 80 km/h, W i NW.

Opracowanie niniejsze i jego format, jako przedmiot prawa autorskiego podlega ochronie prawnej, zgodnie z przepisami ustawy z dnia 4 lutego 1994r o prawie autorskim i prawach pokrewnych (dz. U. z 2006 r. Nr 90, poz. 631 z późn. zm.).

Wszelkie dalsze udostępnianie, rozpowszechnianie (przedruk, kopiowanie, wiadomości sms) jest dozwolone wyłącznie w formie dosłownej z bezwzględnym wskazaniem źródła informacji tj. IMGW-PIB.