

PC/OSR

URZĄD GMINY W ŁĄDEK
WPLYNĘŁO DNIA
16.07.2025
numer... 5148
podpis... [signature]

Wrocław, 9 lipca 2025 roku

Wójt Gminy Łądek

Rynek 26, 62-406 Łądek

Wnioskodawca: **Rekultywacja Łądek Sp. z o. o.**
ul. Opieszyn 2/1, 62-300 Września,

zastępowana przez: **Adwokat Katarzyna Wolny-Tomczyk**
ECO LEGAL Kancelaria Adwokatów i Radców Prawnych
Sky Tower, ul. Gwiaździsta 66/12.B.04, 53-413 Wrocław
k.wolny-tomczyk@ecolegal.pl, +48 609 678 886

WNIOSEK o wydanie decyzji o środowiskowych uwarunkowaniach

W związku z zamiarem realizacji przedsięwzięcia pn. „Przetwarzanie odpadów w ramach zamknięcia i rekultywacji składowiska odpadów komunalnych innych niż niebezpieczne i obojętne w miejscowości Ciążeń, gmina Łądek” realizowanego na działce nr 85/11 obręb Ciążeń Wschód zwracam się z wnioskiem o wydanie dla niego decyzji o środowiskowych uwarunkowaniach.

W załączeniu przekazuję niezbędne załączniki. Planowana działalność jest przedsięwzięciem, mogącym potencjalnie znacząco oddziaływać na środowisko, o którym mowa w § 3 ust. 1 pkt 82 rozporządzenia Rady Ministrów z dnia 10 września 2019 roku w sprawie przedsięwzięć mogących znacząco oddziaływać na środowisko, który wskazuje na:

- instalacje związane z przetwarzaniem w rozumieniu art. 3 ust. 1 pkt 21 ustawy z dnia 14 grudnia 2012 r. o odpadach, inne niż wymienione w § 2 ust. 1 pkt 41–47, z wyłączeniem instalacji do wytwarzania biogazu rolniczego w rozumieniu art. 2 pkt 2 ustawy z dnia 20 lutego 2015 r. o odnawialnych źródłach energii, o zainstalowanej mocy elektrycznej nie większej niż 0,5 MW lub wytwarzających ekwiwalentną ilość biogazu rolniczego wykorzystywanego do innych celów niż produkcja energii elektrycznej, a także miejsca retencji powierzchniowej odpadów oraz rekultywacja składowisk odpadów.

Decyzja o środowiskowych uwarunkowaniach zgody na realizację przedsięwzięcia będzie niezbędna do uzyskania decyzji administracyjnej – zezwolenia na przetwarzanie odpadów.

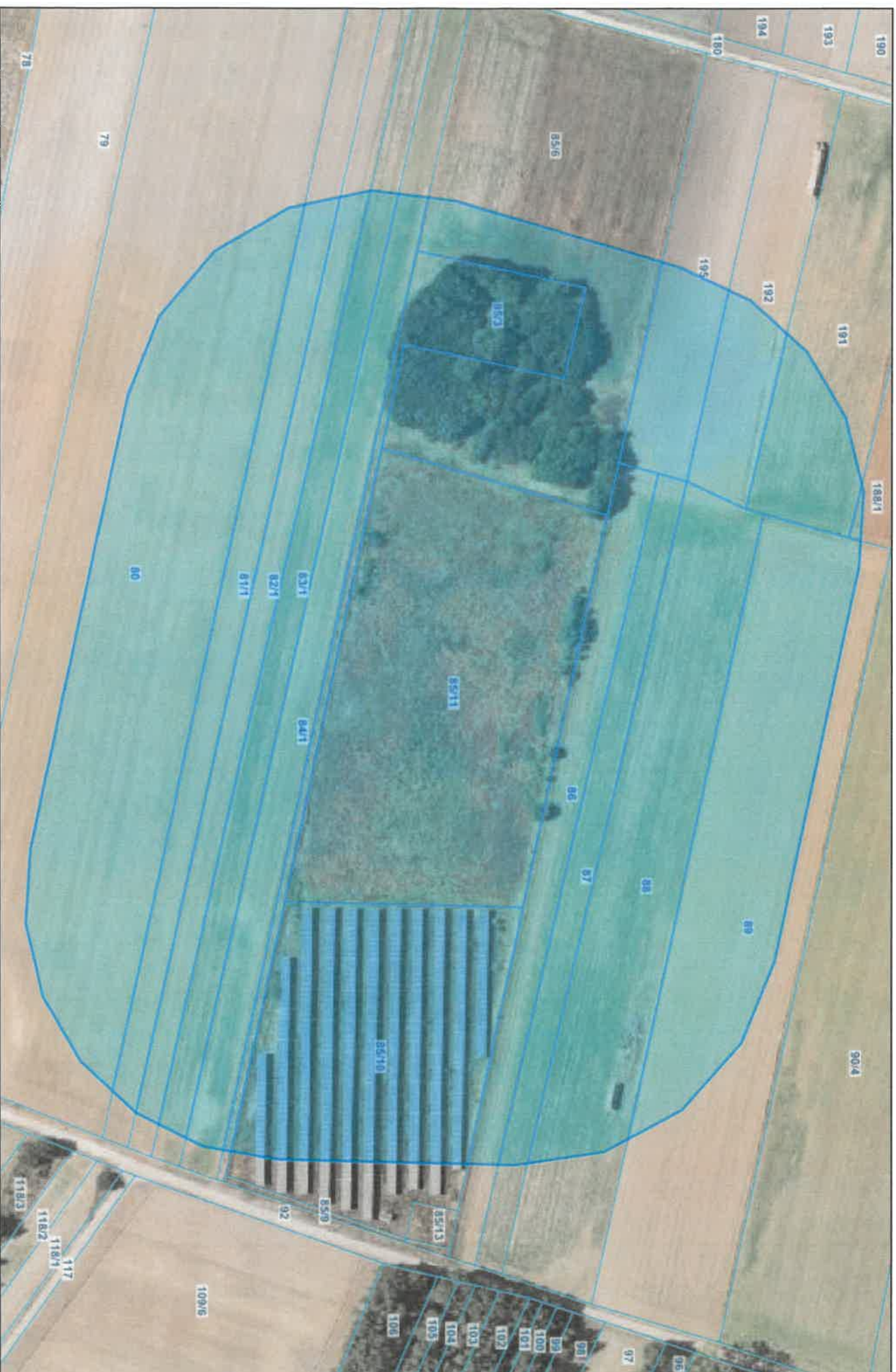
ADWOKAT
Katarzyna Wolny-Tomczyk
Katarzyna Wolny-Tomczyk

Załączniki:

1. Pełnomocnictwo wraz z opłatą skarbową;
2. Karta informacyjna przedsięwzięcia;
3. Poświadczona przez właściwy organ kopia mapy ewidencyjnej, w postaci papierowej lub elektronicznej, obejmującej przewidywany teren, na którym będzie realizowane

przedsięwzięcie, oraz przewidywany obszar, na którym będzie realizowane przedsięwzięcie, oraz obszar znajdujący się w odległości 100 m od granic tego terenu

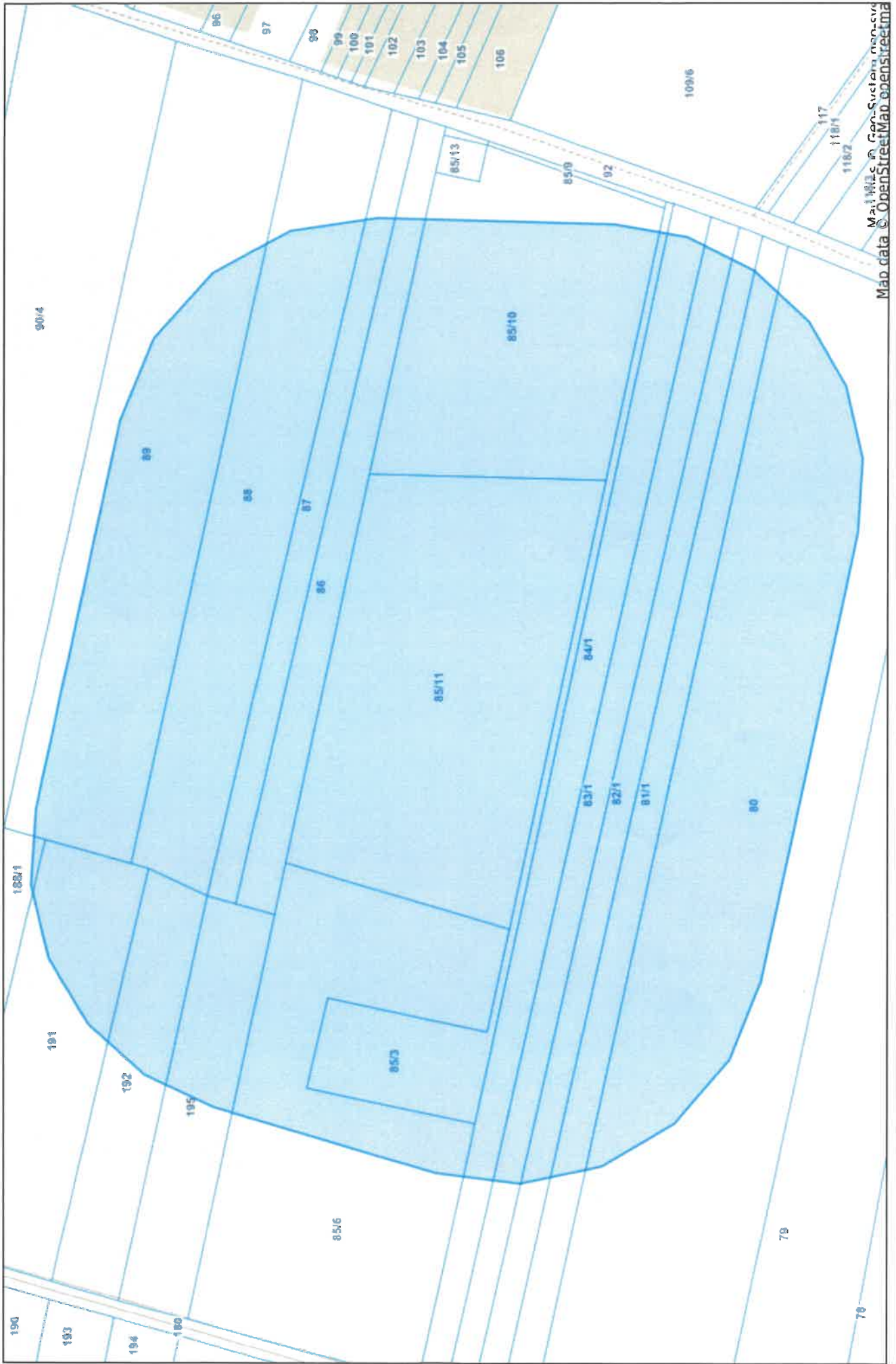
4. Mapa, w postaci papierowej oraz elektronicznej, w skali zapewniającej czytelność przedstawionych danych z zaznaczonym przewidywanym terenem, na którym będzie realizowane przedsięwzięcie, oraz z zaznaczonym przewidywanym obszarem, o którym mowa powyżej, wraz z wyznaczoną odległością 100 m;
5. Dowód uiszczenia opłaty skarbowej 205 zł na konto Urzędu Gminy Łądek;
6. Nośnik elektroniczny z kartą informacyjną przedsięwzięcia x4,
7. Oświadczenie podmiotu ubiegającego się o wydanie decyzji o środowiskowych uwarunkowaniach.



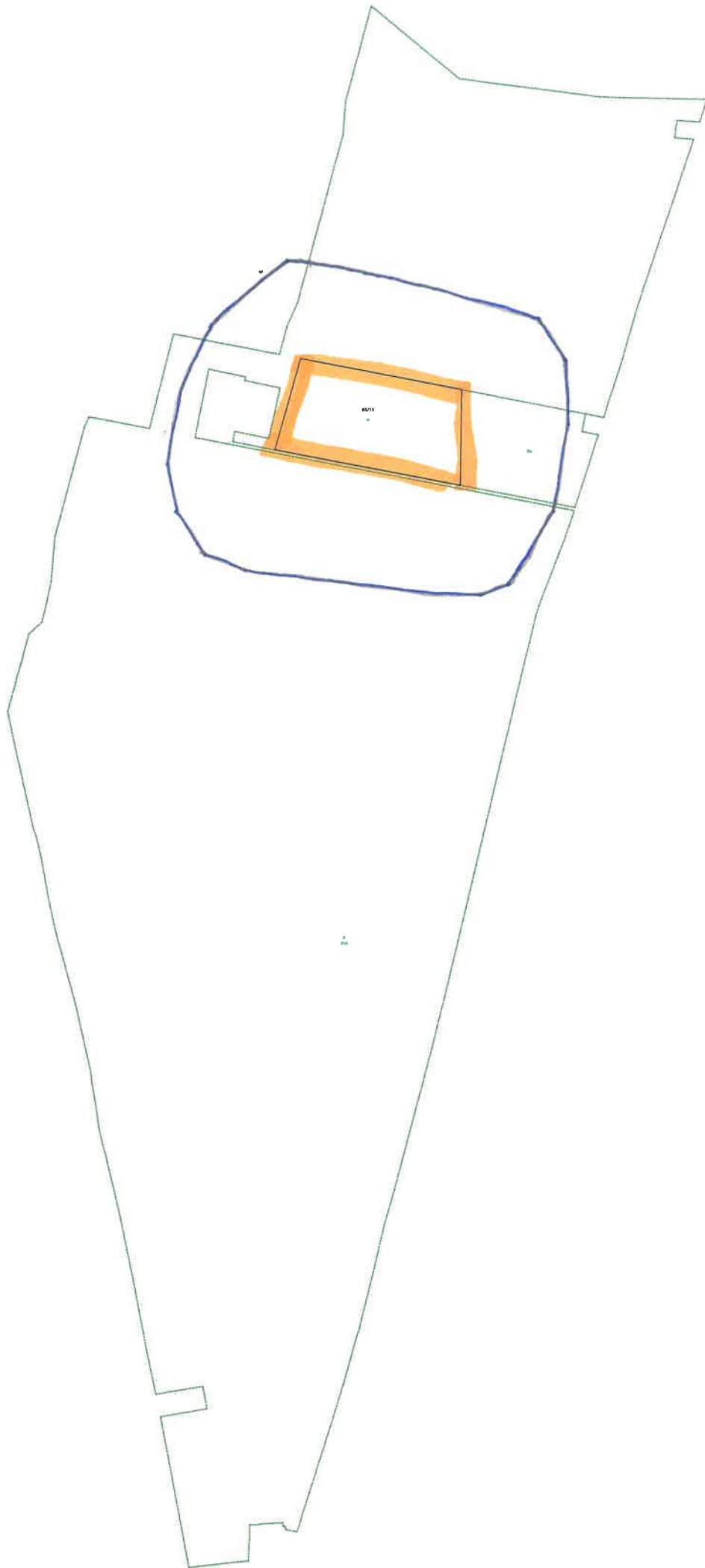


Polska - Geoportal otwartych danych przestrzennych

skala 1 : 2000



Map data © OpenStreetMap contributors
Map data © Geo-System



Licencja nr WG.6642.1186.2025_3023_CL2

1. Nazwa organu wydającego licencję:

Starosta Słupecki

2. Licencjodawca: Rekultywacja Łądek Sp. z o.o.

Opieszyn 2/1 , Września 62-300

3. Informacje o materiałach państwowego zasobu geodezyjnego i kartograficznego, których dotyczy licencja:

Lp.	Nazwa materiału państwowego zasobu geodezyjnego i kartograficznego	Identyfikator materiału państwowego zasobu geodezyjnego i kartograficznego	Data wykonania kopii	Określenie obszaru / obiektu, do którego odnosi się licencja ¹
1	Mapa ewidencji gruntów i budynków w postaci wektorowej		2025-07-10	Ciążeń Wschód dz. 85/11

4. Niniejsza licencja upoważnia licencjodawcę wymienionego w pkt 2 lub podmioty ustanowione przez licencjodawcę do wykorzystania wyszczególnionych w pkt 3 materiałów państwowego zasobu geodezyjnego i kartograficznego²

dla dowolnych potrzeb

5. Nie narusza licencji udostępnianie materiałów państwowego zasobu geodezyjnego i kartograficznego przez licencjodawcę innym podmiotom dla realizacji celu i w granicach uprawnień określonych w pkt 4.

Kamila 2025.07.10
 Przybolewska- 09:08:52
 Tamul; Starostwo
 Powiatowe w Słupcy +02'00'

.....
 (podpis organu lub upoważnionej osoby³)

Zgodnie z art. 48a ust. 1 ustawy z dnia 17 maja 1989 r. - Prawo geodezyjne i kartograficzne (t.j. Dz. U. z 2024 r. poz. 1151 ze zm.), kto wykorzystuje materiały państwowego zasobu geodezyjnego i kartograficznego bez wymaganej licencji lub niezgodnie z warunkami licencji lub udostępnia je wbrew postanowieniom licencji osobom trzecim, podlega karze pieniężnej w wysokości dziesięciokrotności opłaty za udostępnienie tych materiałów.

¹ Określenie obszaru / obiektu może nastąpić poprzez wskazanie: jednostek podziału terytorialnego kraju lub podziału kraju dla celów EGiB(jednostki ewidencyjne, obręby ewidencyjne, działki ewidencyjne), wykazu godeł mapy, współrzędnych poligonu

² Cel lub zakres upoważnienia do wykorzystywania udostępnionych materiałów państwowego zasobu geodezyjnego i kartograficznego należy wybrać według listy stanowiącej załącznik do wzoru niniejszej licencji.

³ Licencja wystawiona zgodnie z zasadami określonymi w art. 40c ust. 4 ustawy z dnia 17 maja 1989r. - Prawo geodezyjne i kartograficzne zawiera:

1) niepowtarzalny identyfikator umożliwiający weryfikację autentyczności licencji;
 2) adres strony internetowej umożliwiającej przeprowadzenie weryfikacji, o której mowa w pkt 1;
 3) wskazanie daty, godziny, minuty oraz sekundy, w której nastąpiło wygenerowanie licencji w trybie art. 40c ust. 4 ustawy z dnia 17 maja 1989 r. - Prawo geodezyjne i kartograficzne;
 4) klauzulę, że zgodnie z art. 40c ust. 4 ustawy z dnia 17 maja 1989 r. - Prawo geodezyjne i kartograficzne samodzielnie wydrukowana licencja nie wymaga podpisu organu lub upoważnionego pracownika oraz pieczęci urzędowej;